

Hà Nội, ngày 22 tháng 08 năm 2022

THƯ MỜI BẢY TỔ QUAN TÂM

Viện Huyết học - Truyền máu Trung ương có kế hoạch cải tạo sân vườn tầng 9 tòa nhà H thành phòng làm việc và tầng 8 tòa nhà T (Khu vực mái vòm) thành kho. Nhằm giải quyết nhu cầu chỗ ở cho người nhà bệnh nhân ngày càng cần thiết và cấp bách cho Viện, góp phần nâng cao chất lượng khám chữa bệnh cho toàn Viện.

Khu vực cải tạo nằm trong khuôn viên của Viện Huyết học - Truyền máu Trung ương có diện tích khoảng 9.500m²; thuộc Lô D29 Khu đô thị mới Cầu Giấy có địa chỉ tại số 14 đường Phạm Văn Bạch, phường Yên Hòa, quận Cầu Giấy, Hà Nội. Thông tin cải tạo nhà để xe cụ thể như sau:

1. Nội dung công việc

- Cải tạo sân vườn tầng 9 tòa nhà H với diện tích khoảng 90m² thành các phòng làm việc hành chính cho các phòng chức năng (kết cấu khung thép, vách tường bao panel, vách ngăn thạch cao, tấm kính lợp sáng và mái lợp tôn chống nong);

- Cải tạo ô thông tầng tòa nhà T (Khu vực mái vòm, tầng 8) với diện tích khoảng 80m² thành kho lưu trữ tài liệu (Kết cấu sàn thép, hệ sàn cemboard làm sàn nhà kho)

- Hiện trạng hệ kết cấu của nhà móng cọc ép, đưa vào sử dụng tháng 8 năm 2010
(Xem phương án cải tạo kèm theo)

2. Năng lực của đơn vị tư vấn:

- Thành lập được 03 năm

- 02 kiến trúc sư có chứng chỉ hành nghề

Kính mời Quý Công ty có đủ hồ sơ năng lực và thư chào giá gửi đến địa chỉ cụ thể như sau:

- Địa chỉ nhận hồ sơ: Phòng Vật tư – Thiết bị y tế (Phòng 902), Viện Huyết học – Truyền máu Trung ương, Phường Yên Hòa, Quận Cầu Giấy, Tp. Hà Nội. Điện thoại: 024 3 782 1895 số máy lẻ 677 /Fax: (024) 3 868 5582
- Thời gian nhận hồ sơ quan tâm trước: 15 h 00 phút ngày 31 tháng 8 năm 2022.
- Quý đơn vị có thể đến khảo sát hệ thống kho lạnh của Viện từ ngày 29 / 08 / 2022 đến ngày 29 / 08 / 2022.

VIỆN TRƯỞNG 

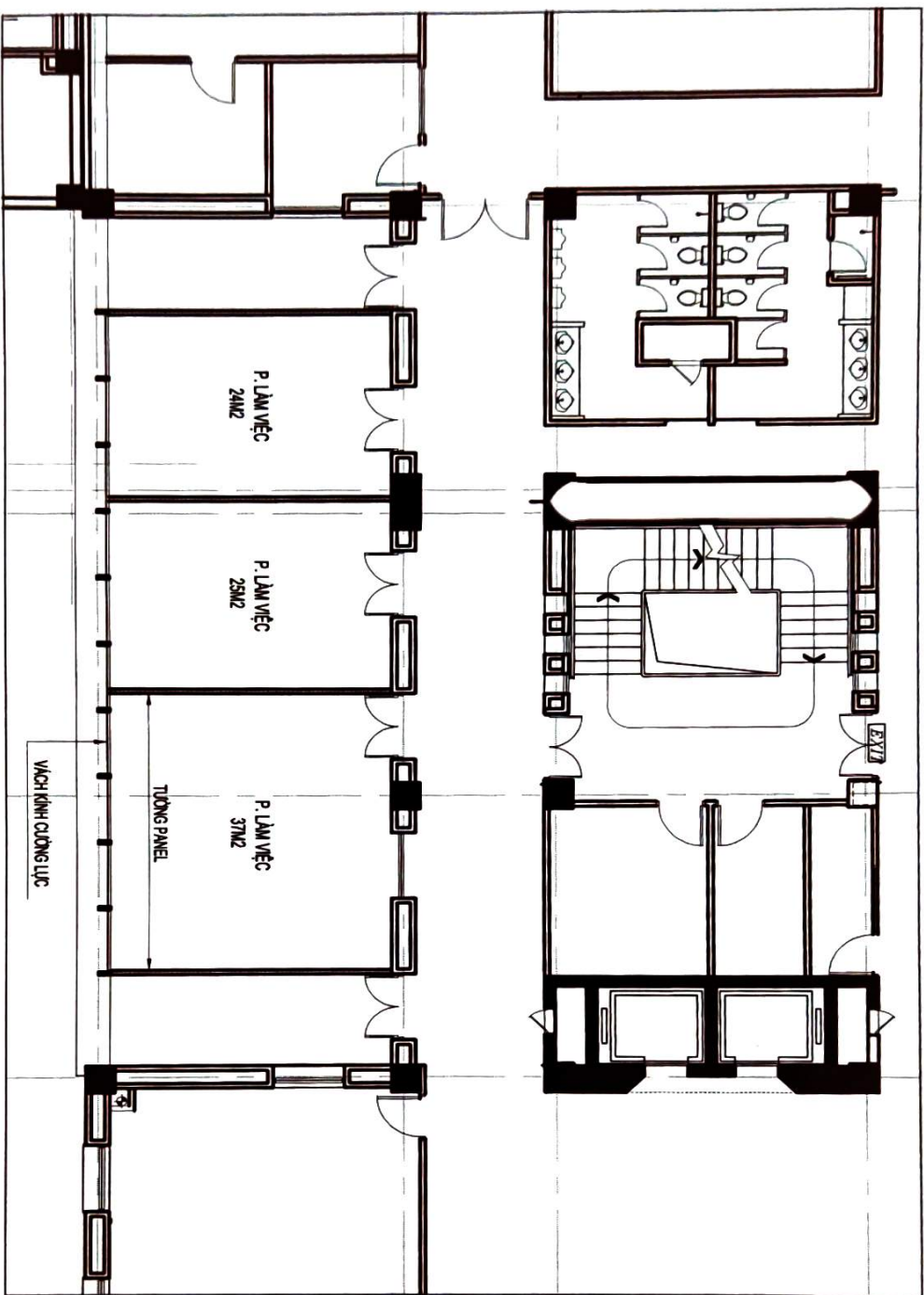
Bạch Quốc Khánh

HUYẾT
TRUYỀN
TRUNG

CẢI TẠO VIỆN HUYẾT HỌC - TRUYỀN MÁU TRUNG ƯƠNG

ĐỊA ĐIỂM XD: PHẠM VĂN BẠCH - YÊN HÒA - CẦU GIẤY - HÀ NỘI





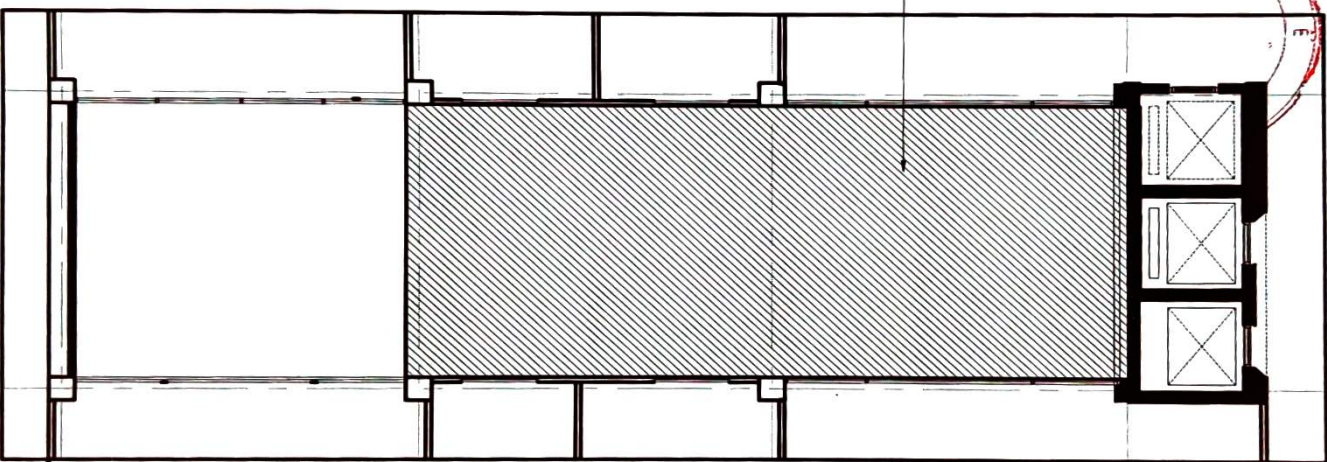
MẶT BẰNG CẢI TẠO TẦNG 9

- 1.SÀN
- TỖN SÀN BẰNG TIẾP, TẤM CERAMIC
 - ĐÁNH GẠCH GRANIT 800x800
- 2.TƯỜNG:
- TƯỜNG BẰNG TẤM PANEL 3 LỚP CÁCH ÂM CÁCH NHIỆT
 - TƯỜNG MẶT TRƯỚC: KHUNG NHÔM HÉ, KÍNH CƯỜNG LỰC DÀY 10MM
- 3.MẶT:
- MẶT TẤM PANEL 3 LỚP CÁCH ÂM CÁCH NHIỆT
 - ĐÓNG TRẦN NHÔM KAPO 100x100
- 4.CỬA:
- CỬA NHÔM HÉ, KÍNH AN TOÀN DÀY 8.38MM

NON
/ 20/ 01/ 2011

- NỘI DUNG CẢI TẠO
- HỆ KHUNG THÉP HÌNH GÀ CỎ Ở THÔNG TẦNG
- HỆ SÀN CEMENTO LẠM SÀN KHO
- HỆ TRẦN NHỒI HỘP TRĂNG TRÌ
- HỆ BÈN TRẦN TRĂNG TRÌ

KHU VỰC SÀN CẢI TẠO LẠM KHO DIỆN TÍCH 90M²



MẶT BẰNG CẢI TẠO TT TRUYỀN MẪU