

Hà Nội, ngày 19 tháng 10 năm 2023

THƯ MỜI CHÀO GIÁ KẾ HOẠCH

Kính gửi: Quý Công ty.

Viện Huyết học - Truyền máu Trung ương có kế hoạch Sửa chữa, thay thế và lắp đặt hệ thống đường ống cấp nước sinh hoạt tòa nhà H, cụ thể:

1. Phạm vi cung cấp: Xin xem phụ lục đính kèm thư mời chào giá kế hoạch và bản vẽ kèm theo.

2. Thời gian thực hiện hợp đồng: 90 ngày kể từ ngày hợp đồng có hiệu lực.

3. Loại hợp đồng: Trọn gói

4. Hiệu lực của hồ sơ chào giá: 03 tháng kể từ ngày báo giá

5. Phương thức và thời hạn thanh toán:

+ Phương thức thanh toán: Chuyển khoản

+ Thời hạn thanh toán: Thanh toán trong vòng 90 ngày kể từ ngày nhận đủ hồ sơ thanh toán theo quy định của nhà nước.

6. Yêu cầu báo giá:

+ Thư chào giá (có ký tên, đóng dấu), đính kèm bản sao giấy phép đăng ký kinh doanh có đóng dấu.

+ Giá chào theo thị trường đã bao gồm thuế VAT và tất cả các loại thuế, phí, lệ phí liên quan.

+ Hồ sơ năng lực và pháp lý của đơn vị gửi Thư chào giá đáp ứng đủ tiêu chuẩn, chất lượng theo yêu cầu.

7. Địa điểm nhận báo giá

+ Địa chỉ: Phòng 132, bộ phận Văn thư, Viện Huyết học – Truyền máu Trung ương, Phố Phạm Văn Bạch, Phường Yên Hòa - Quận Cầu Giấy - Hà Nội;

+ Hoặc địa chỉ Email: phongvattunihbt@gmail.com

+ Điện thoại: 02437821895 số máy lẻ 677/ Fax: 024 3 868 5582

8. Thời hạn nhận thư chào giá: Trước 16h30 ngày 30 tháng 10 năm 2023.

Quý Công ty có thể đến khảo sát trong thời gian từ ngày 23 tháng 10 năm 2023 đến ngày 26 tháng 10 năm 2023.

Quý Công ty có thể khảo sát hiện trường để đưa ra góp ý nếu thông tin trên chưa đầy đủ/có tính chất chỉ định hoặc đề xuất phương án khác đảm bảo chất lượng cao hơn xin vui lòng góp ý để Viện hoàn thiện hồ sơ theo đúng các quy định hiện hành của nhà nước.

KT. VIỆN TRƯỞNG
PHÓ VIỆN TRƯỞNG
VIỆN HUYẾT HỌC
TRUYỀN MÁU
TRUNG ƯƠNG
* Lê Lâm

PHỤ LỤC

(Kèm theo thư mời chào giá kế hoạch ngày 19 tháng 10 năm 2023)

1. Giới thiệu chung

Công trình Viện Huyết học - Truyền máu Trung ương là tổ hợp các hạng mục công trình như khối nhà H với các chức năng khám bệnh, chữa bệnh, và lưu trú bệnh nhân; Nhà Hội trường; và các hạng mục phụ trợ ngoài nhà... Các hạng mục công trình được đầu tư xây dựng tại các thời điểm khác nhau đến nay đã được đưa vào sử dụng đều trên 10 năm và cần được sửa chữa, cải tạo nâng cấp để đảm bảo công năng, kỹ mỹ thuật của các hạng mục công trình xây dựng.

2. Hạng mục

- Tên hạng mục: Sửa chữa, thay thế và lắp đặt hệ thống đường ống cấp nước sinh hoạt tòa nhà H

- Yêu cầu kỹ thuật vật liệu: Sử dụng ống PPR, van khóa đồng đúc và các vật tư có nguồn gốc xuất xứ rõ ràng sử dụng cho dẫn nước sinh hoạt.

- Nội dung công việc: Sửa chữa, thay thế và lắp đặt hệ thống đường ống cấp nước sinh hoạt tòa nhà H (thi công 2 giai đoạn, tương ứng với danh mục công việc được liệt kê dưới đây).

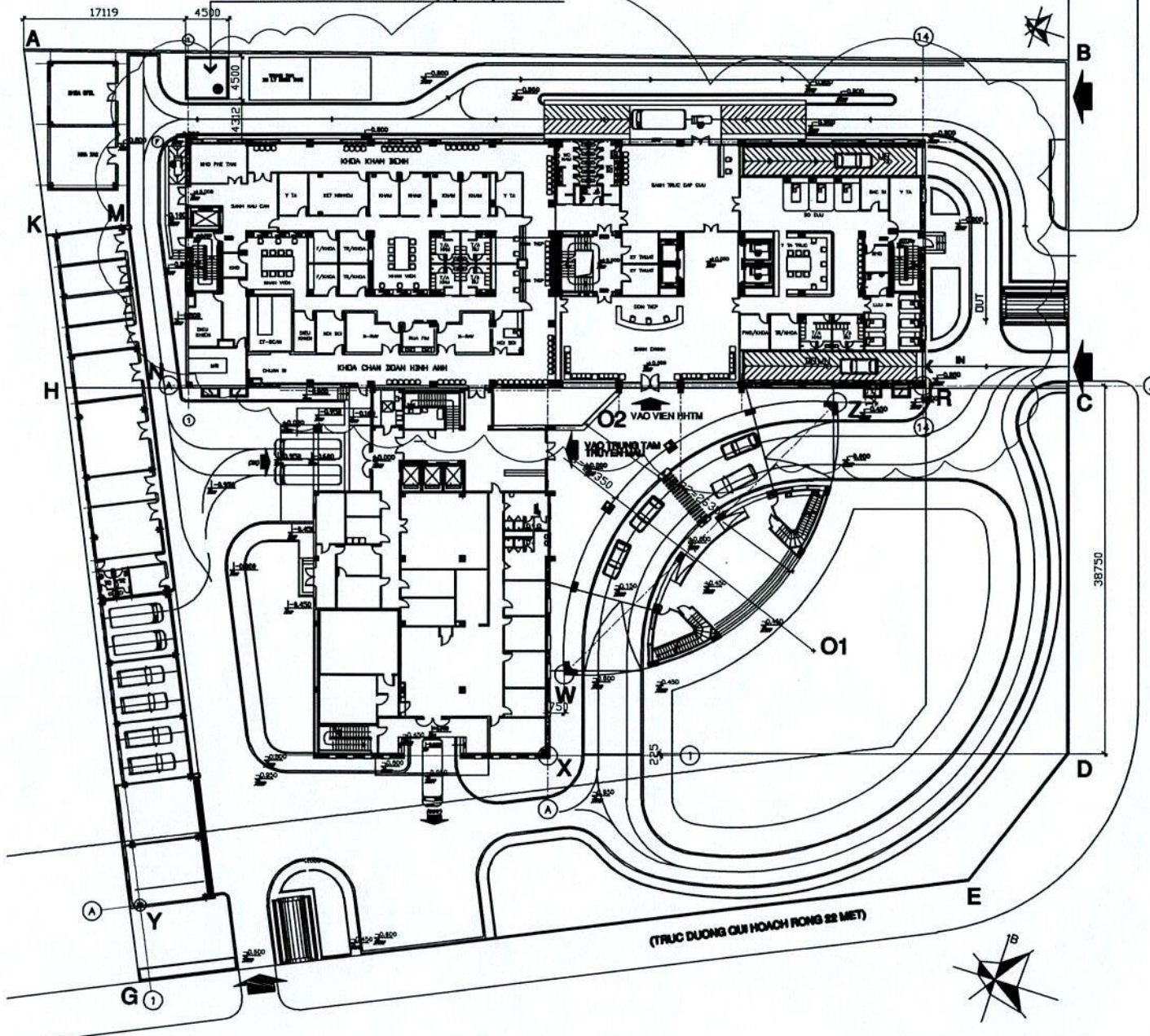
STT	Nội dung công việc	Đơn vị tính	Số lượng
I	Cụm ống cấp nước (tầng 9)/ cụm van tổng tầng mái (Giai đoạn 1)		
1	Tháo lắp vệ sinh van cũ D100	cái	9
2	Van giảm áp trực tiếp hiệu, D100 + khớp chuyển ren sang bích	cái	3
3	Măng sông ren ngoài PPR D110 TP	cái	24
4	Tê PPR TP D110	cái	6
5	Cút PPR TP D110	cái	6
6	Ecu+Buloong+long đen M16	con	48
7	Ống PPR TP D110 Pn20	m	6
8	Rắc co PPR D110	cái	6
9	Đồng hồ đo áp	cái	12
10	Gioăng cao su D100	cái	10
11	Van giảm áp trực tiếp D50 ren	cái	3
12	Van gạt đồng D15	cái	6
13	Nối thẳng ren ngoài PPR D63	cái	6
14	Cút PPR D63	cái	6
15	Van PPR D63	cái	9
16	Rắc co PPR D63	cái	3
17	Ống PPr D63	m	4

STT	Nội dung công việc	Đơn vị tính	Số lượng
18	Tê PPR D63	cái	6
19	Tê PPR 63/20 Tê 63/32 (Côn 32/20)	cái	6
20	Van chặn PPR D20	cái	6
21	Nối thẳng ren trong D20	cái	6
22	Công lắp đặt cụm D63	cụm	3
23	Công lắp đặt cụm D100	cụm	3
24	Cắt đục tường thi công tại tầng 9 và 6(2000x1000)	lỗ	1
	Cụm van tổng tầng mái		
25	Van chặn mặt bích D100	cái	3
26	Bích PPR D110	cái	6
27	Bích lồng thép D100	cái	6
28	Ecu+Buloong+long đen M16	con	24
29	Nhân công lắp đặt	cụm	3
30	Vật tư phụ	gói	1
II	Cụm ống cấp nước tầng 2,3,4,7,8 (Giai đoạn 2)		
1	Tháo lắp vệ sinh van cũ D100	cái	9
2	Van giảm áp trực tiếp hiệu, D100 + khớp chuyển ren sang bích	cái	3
3	Măng sông ren ngoài PPR D110 TP	cái	24
4	Tê PPR TP D110	cái	6
5	Cút PPR TP D110	cái	6
6	Ecu+Buloong+long đen M16	con	48
7	Ống PPR TP D110 Pn20	m	6
	Rắc co PPR D110	cái	6
8	Đồng hồ đo áp	cái	12
9	Gioăng cao su D100	cái	30
10	Van giảm áp trực tiếp D50 ren	cái	3
11	Van gạt đồng D15	cái	6
12	Nối thẳng ren ngoài PPR D63	cái	6
13	Cút PPR D63	cái	6
14	Van PPR D63	cái	9
15	Rắc co PPR D63	cái	3
16	Ống PPr D63	m	4
17	Tê PPR D63	cái	6
18	Tê PPR 63/20 Tê 63/32 (Côn 32/20)	cái	6
19	Van chặn PPR D20	cái	6
20	Nối thẳng ren trong D20	cái	6
21	Công lắp đặt cụm D63	cụm	3
22	Công lắp đặt cụm D100	cụm	3
22	Cắt đục tường thi công tại tầng 9 và 6(2000x1000)	lỗ	1
23	Vật tư phụ	gói	1

BẢN VẼ HIỆN TRẠNG



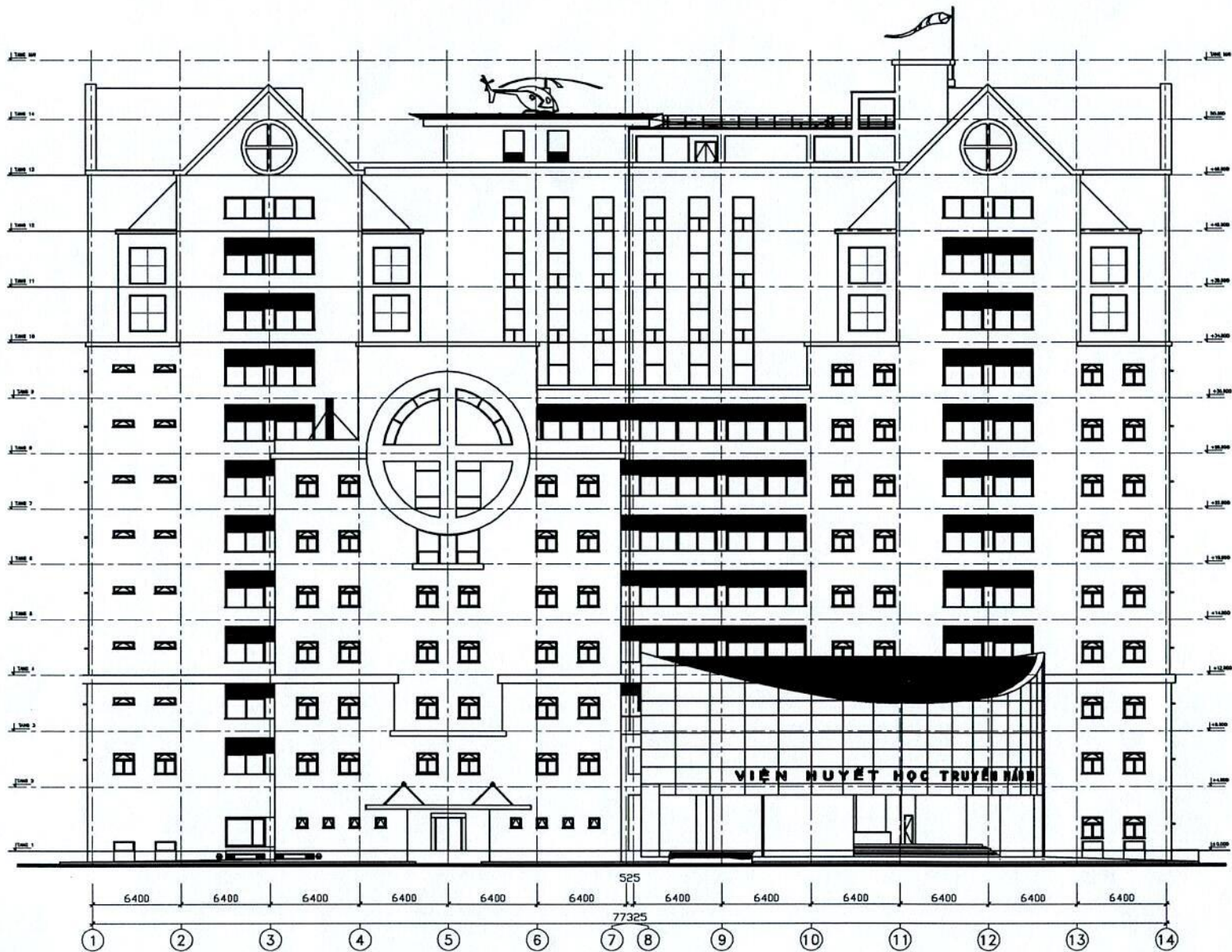
VI TRI TRAM BIEN THE DIEN (20M2) 2500 KVA



(TRUC DUONG CUI HOACH RONG 40 MET)

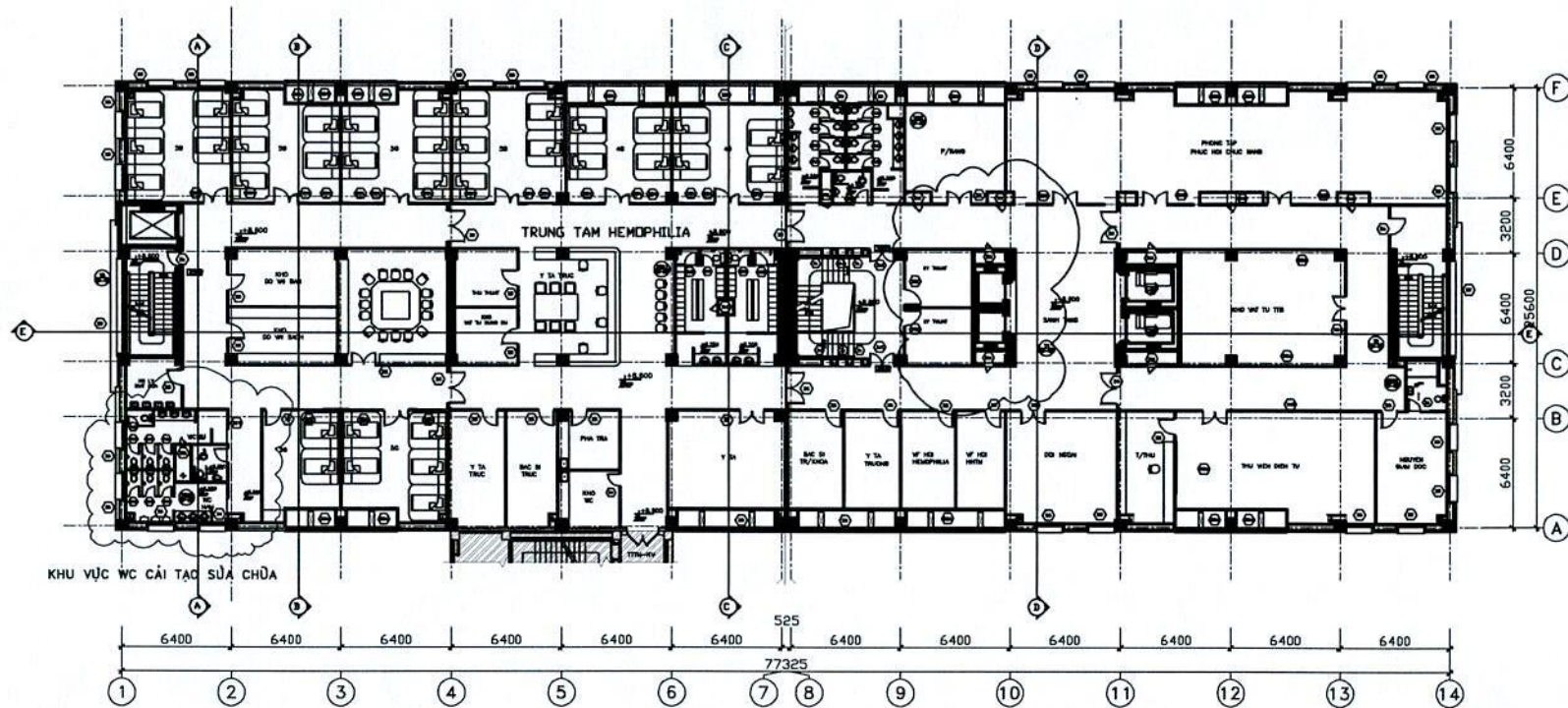
(TRUC DUONG CUI HOACH RONG 22 MET)

MAT BANG TONG THE






MẶT ĐỨNG TRỰC 1-14

[Handwritten signature]



MẶT BẰNG HIỆN TRẠNG ĐIỂN HÌNH

GHI CHÚ

-  TƯỜNG XÂY GẠCH CHỈ 2 LỚP (220X110X60) VỮA XI MẮNG MÈO
-  BÊ TÔNG CỐT THÉP ĐỔ TẠI CHỖ
-  KHU VỰC WC THẨM, DỒ GI ĐƯỜNG CẤP NƯỚC

